



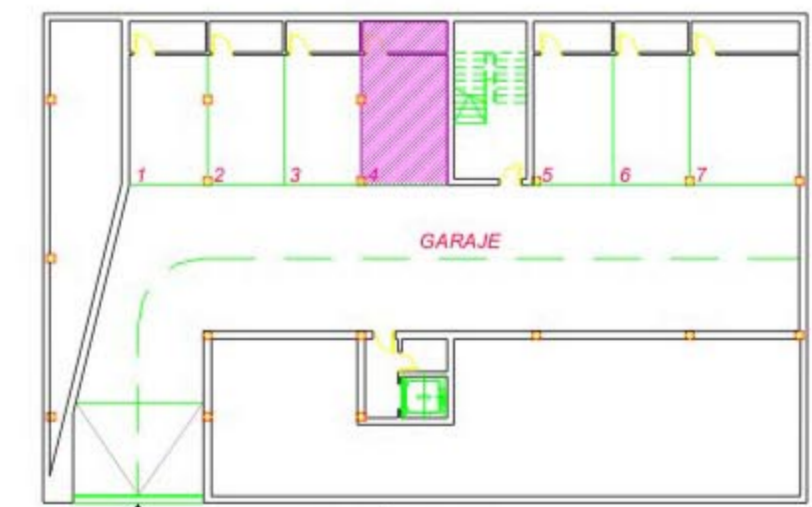
TIPO DE VIVIENDA= 2 DORMITORIOS
 S. CONST. VIVIENDA= 69,39 m²
 Z.C.= 12,93 %
 S. CONST. VIVIENDA + Z.C.= 87,26 m²
 S. UTIL VIVIENDA= 58,35 m²
 S. TRASTERO + PLAZA DE GARAJE= 20,71 m²
 S. PATIO= 19,54 m²



EMPLAZAMIENTO



PLANTA PRIMERA



PLANTA SÓTANO

BLOQUE 2 (7 viv.)
 PLANTA PRIMERA VIVIENDA "A"

ESCALA: 1/100